



Dag Aarsland

Infrastruktur Forsyning Rullende materiell (IFR)



**Jernbaneverket er mer enn
skinner og pukk**



Nøkkeltall for jernbanenettet

- 4087 km jernbanenett
- 2528 km elektrisifisert jernbanestrekning - ca 80% av trafikken går elektrisk
- 219 km dobbelspor
- 133 km bane med hastighet (≥ 160 km/h)
- 3100 km fjernstyrt strekning
- 129 krysningspor (≥ 600 m)
- 4300 planoverganger
- 704 tunneler
- 2807 bruer (ca 40 km)
- 382 stasjoner



Jernbanevirksomhet er et samspill mellom

- Kjørevei (infrastruktur)
- Trafikkstyring
- Trafikkvirksomhet



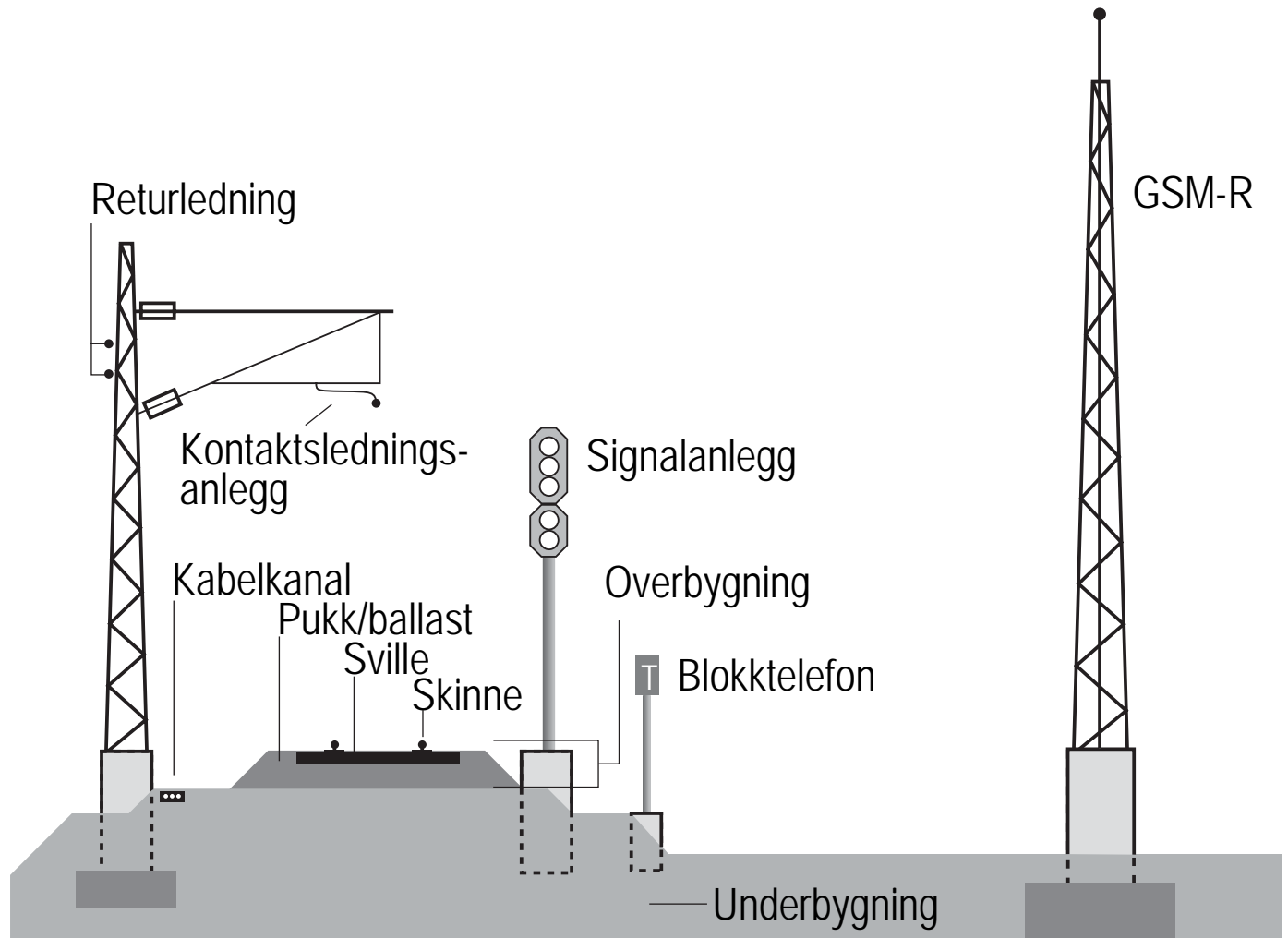


Jernbaneverkets anlegg

- Sporanlegg med tilhørende grunn
- Elektriske baneanlegg
- Signal-, sikrings- og kommunikasjonsanlegg
- Stasjoner, terminaler og andre offentlige arealer
- Anlegg for trafikkstyring



Jernbanetekniske anlegg





Trafikkstyring

- Trafikkregler
- Ruteplan
- Operativ togledelse/togekspedisjon





Togselskapene

Sportilgangsavtale med Jernbaneverket pr. 01.11.2005:

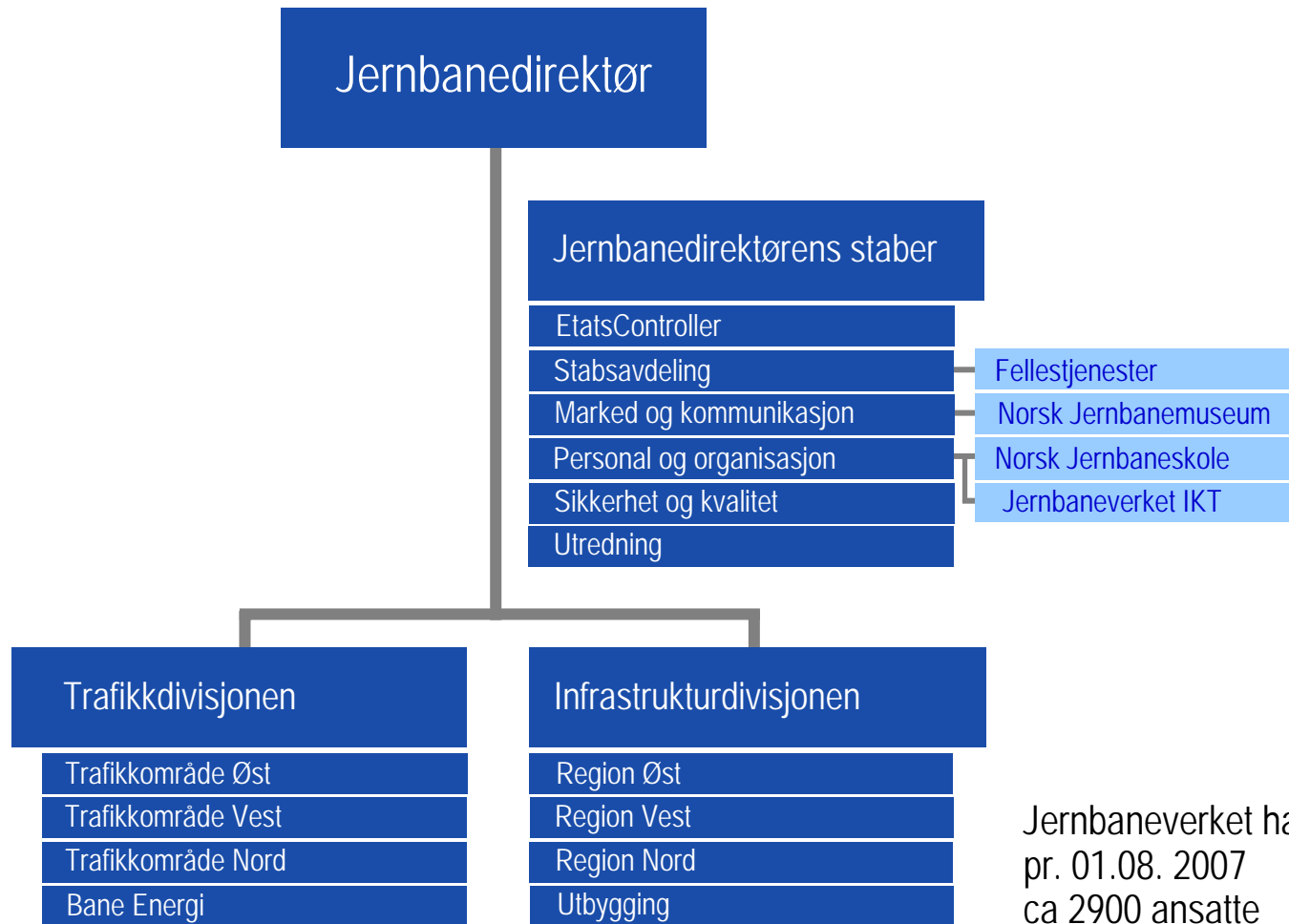
- Flytoget AS
- MTAS
- Cargo Net AS
- Green Cargo AB
- Tågakeriet i Bergslagen AB
- NSB AS
- Ofotbanen AS
- Hector Rail AB
- AS Valdresbanen
- Connex Norge AS
- GM-gruppen



Jernbaneverket skal

- Ivareta eierskapet til den statlige kjørevegen:
 - Drifte
 - Vedlikeholde
 - Utbygge
- Elektriske baneanlegg
- Signal-, sikrings- og kommunikasjonsanlegg
- Stasjoner, terminaler og andre offentlige arealer
- Anlegg for trafikkstyring

Jernbaneverkets organisasjon



Jernbaneverket har
pr. 01.08. 2007
ca 2900 ansatte

Hovedmål og strategier



Mer på skinner



Nasjonal transportplan 2006-2015

Jernbaneverkets grunnleggende prioriteringer

- Drift
- Vedlikehold
- Tilstrekkelige midler til drift og vedlikehold er en forutsetning for å
 - *opprettholde sikkerhetsnivået på jernbanen*
 - *sikre driftsstabilitet og feilfrihet i eksisterende nett*
- Fullføre igangværende anlegg
- Oppstart av nyanlegg



Rammer for jernbane

Nasjonal transportplan

Samferdselsdepartementets rammer (i 2004-kr. inkl. MVA)

Finansielle rammer (2006-2015)

Drift og vedlikehold (post 23) 30,6 mrd. kr

Investering (post 30) 26,4 mrd. kr

Samlet ramme post 23 og 30 57,0 mrd. kr





Sikkerhet på jernbanen



Vi skal til enhver tid sørge for at hjulet triller trygt på skinnen



Infrastruktur Forsyning Rullende materiell

- Skal levere arbeidsmaskiner internt i JBV med en oppetid på 97% regnet 24/7.
- Kan levere arbeidsmaskiner (skinnegående) til eksterne entreprenører i JBV prosjekter / drift



Infrastruktur Forsyning Rullende materiell

Noen data for maskinparken

Antall anleggsførte midler:	1250
Antatt nyanskaffelsesverdi:	1400 mill
Gjennomsnittlig årlig investeringsnivå:	25 mill
Nedskrevet verdi for maskinparken:	70 mill
Fornyelsestakten for maskinparken:	60 år
Totale årlige gj.sn. kostnader for maskinparken:	94 mill
Hvorav	
Vedlikeholdskostnader:	48 mill
Avskrivninger:	25 mill
Innleie av eksterne maskiner:	15 mill



Infrastruktur Forsyning Rullende materiell

Investeringer

DIR3 høvfjellsfres, primært Bergensbanen

Ombygging av lastetraktorer

Anskaffelse av nye lastetraktorer 12 stk

Snøryddingsmaskin til ny terminal på Alnabru

Tilpassing av lokomotiver for snøberedskap

Sektorfres Ofofbanen

Snøryddingsvogner

JBV har nå startet opp et arbeid for å se på det fremtidige behov for mer effektive arbeidsmaskiner:

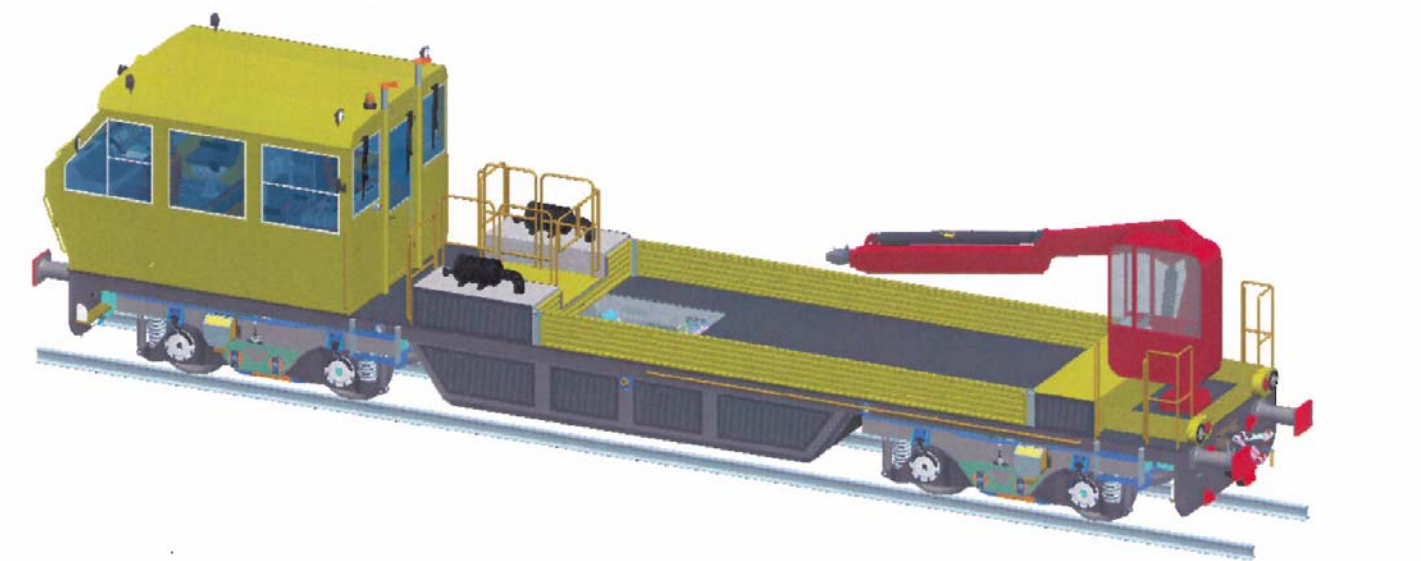


DIR3 snøfres, Bergensbanen





Nyanskaffelse av lastetraktorer





Ombygd lastetraktor



MZ lok i prøvekjøring med snøryddingsutstyr

